

デンマーク・ウェストラップ社製

高能力高性能インデンツシリンダー

H-500 x 1500/1900/2500



1 オーバー 1 構造

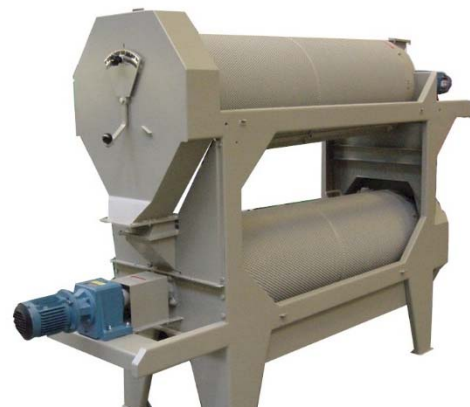


# ウェストラップ・インデンツシリンダー H-500 x 1500/1900/2500 型

H-500インデンツシリンダーはモジュールシステムの一部として製造されているので、必要な本数を組み合わせることにより要望される能力や施設のレイアウトに合わせてアレンジすることができます。

従って既設のプラントに1本、またはそれ以上のシリンダーを追加することにより、いつでも能力増強することが出来ます。

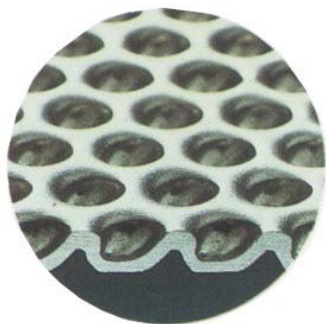
小麦でのおおよその能力は H-500 x 1500 で最大 2t/h、H-500 x 1900 で最大 3t/h、H-500 x 2500 で最大 4t/h になります。



安全ドア無、1オーバー1構造

## 標準構造:

- 2分割の交換可能なマントル
- 安全ドア付
- それぞれのシリンダーに固定速とギアモーター付
- 鉄製構造



異型ディンプル付マントル

## オプション:

- 可変速駆動
- 分散プレート
- 角度可変
- 強化マントル

駆動



マントル接合部  
(矢印は回転方向)

技術データ	H-500x1500	H-500x1900	H-500x2500
マントル寸法	φ 500 x L1500mm	φ 500 x L1900mm	φ 500 x L2500mm
モーター	0.37KW	0.37KW	0.37KW

※他に能力1t/h(小麦)タイプの H-500 x 1000 もございます。

※仕様は予告なく変更することがございます。

輸入元:



**東映エージエンシー** 事業局 貿易営業部

〒104-0033 東京都中央区新川1丁目18番11号 TEL:03(6825)3055(直通) FAX:03(6825)3579